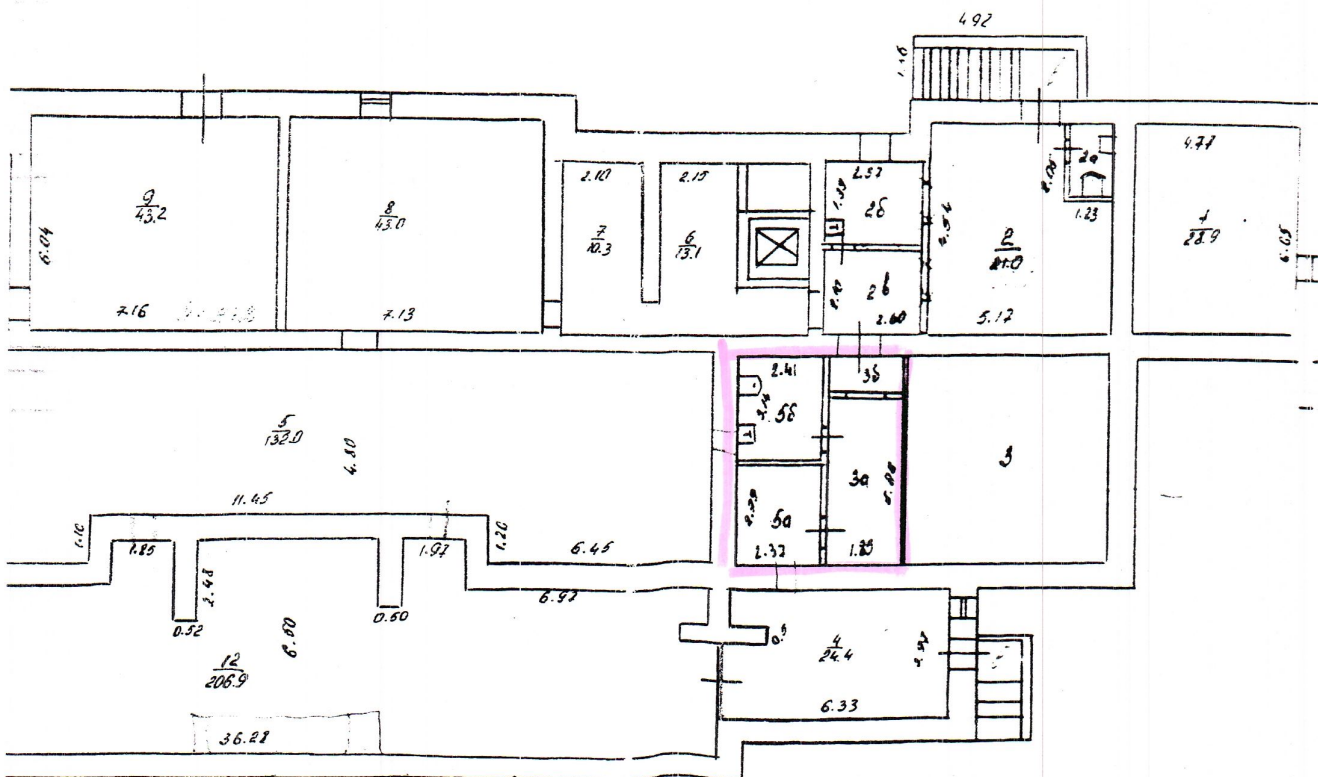


ЛАН
Т.А
ИССАРОВА Д.19
ТАЖА

КОПИЯ



Составлено по данным технической
инвентаризации по состоянию на 02.06.2003г.:

к.27-32 по состоянию на 14.12.2011г, к.2,2а на 20.12.2011г.,
к. 4,12,13,13а по состоянию на 19.01.2011г.

14.12.2021г. Работу выполнил:

Начальник отдела

The signature is written in black ink. Below it is a circular official stamp with text in Russian, including the name of the department and the date of the document.

Коммунального

улицы, дом № 19

Фрунзский

район, квартал №

| Дата записи | Литер по плану | Этаж, начиная с подвала и кончая мезонином | №№ квартир, торговых, складских и пр. помещений | №№ комнат, кухонь, коридоров и пр. помещений | Назначение помещения: жилое, контора, магазин, ванная, коридор, кухня и прочая | Площадь по внутреннему обмеру кв. метров | | | | | | | | Высота | | | | |
|-------------|----------------|--|---|--|--|--|----------|------------|-----------|------------|------------|------------|----------|--------|------------|--|--|------|
| | | | | | | общая полезная | жилое | | складская | | быт. п. м. | | прочая | | | | | |
| | | | | | | | основная | вспомогат. | основная | вспомогат. | основная | вспомогат. | основная | | вспомогат. | | | |
| | А | подвал | | 2 | гал | 29,0 | | | | | | | | | | | | |
| | | | | 2а | сан. узел | 2,1 | | | | | | 2,1 | | | | | | |
| | | | | 3а | персобное | 9,4 | | | | | | 9,4 | | | | | | |
| | | | | 3б | тамбур | 1,5 | | | | | | 1,5 | | | | | | |
| | | | | 5а | персобное | 6,6 | | | | | | 6,6 | | | | | | |
| | | | | 5б | сан. узел | 7,6 | | | | | | 7,6 | | | | | | |
| | | | | 4 | склад | 24,4 | | 24,4 | | | | | | | | | | |
| | | | | 9 | теплов. узел | 43,2 | | 43,2 | | | | | | | | | | |
| | | | | 12 | склад | 206,9 | | 206,9 | | | | | | | | | | |
| | | | | 13 | склад | | 121 | | | 191 | | | | | | | | |
| | | | | 18 | узел управл. | 36,2 | | 36,2 | | | | | | | | | | |
| | | | | 18а | склад | | 151 | | | 151 | | | | | | | | |
| | | | | 27 | мастерская | 10,0 | | | | | | 10,0 | | | | | | 2,20 |
| | | | | 28 | — | 9,9 | | | | | | 9,9 | | | | | | |
| | | | | 29 | коридор | 9,2 | | | | | | | | | | | | 9,2 |
| | | | | 30 | мастерская | 15,2 | | | | | | 15,2 | | | | | | |
| | | | | Итого по подвалу | | 447,2 | | 724 | 255,6 | | 210 | 36,3 | 35,7 | | | | | |
| | | | | 23а | склад | | 19,9 | | | | | | | | | | | 19,9 |
| | | | | 26 | мастерская | | 12,0 | | | | | | | | | | | 12,0 |
| | | | | 30 | коридор | 4,1 | | | | | | | | | | | | 4,1 |
| | | | | 31 | шкаф-кухня | 28,6 | | | | | | | | | | | | 28,6 |
| | | | | 32 | кухня | 3,3 | | | | | | | | | | | | 3,3 |
| | | | | 13б | кухня | 3,4 | | | | | | | | | | | | 3,4 |
| | | | | 26а | мастерская | 21,4 | | | | | | | | | | | | 21,4 |
| | | | | Итого по этажу | | | 794 | | | 210 | | 87,8 | 37,2 | | | | | |
| | | | | | | 520,9 | | | 265,5 | | 27,2 | | | | | | | |

врученному
на руки
руководителя